



ประกาศศูนย์อุตุนิยมวิทยาภาคเหนือ

ฉบับที่ 3 (31/2569)

เรื่อง อากาศแปรปรวนบริเวณภาคเหนือ

ในช่วงวันที่ 8-10 พ.ค. 69 บริเวณภาคเหนือจะมีฝนฟ้าคะนองเพิ่มขึ้น กับมีลมกระโชกแรง และมีฝนตกหนักบางแห่ง หลังจากนั้นอากาศจะคลายความร้อนลง เนื่องจากบริเวณความกดอากาศสูงหรือมวลอากาศเย็นจากประเทศจีนจะแผ่ลงมาปกคลุมภาคตะวันออกเฉียงเหนือและทะเลจีนใต้ ประกอบกับมีลมใต้และลมตะวันออกเฉียงใต้พัดนำความชื้นจากอ่าวไทย และทะเลจีนใต้เข้าปกคลุมบริเวณประเทศไทยตอนบน

จังหวัดที่คาดว่าจะได้รับผลกระทบ มีดังนี้

วันที่ 8 พฤษภาคม 2569 : จังหวัดแม่ฮ่องสอน เชียงใหม่ ลำพูน ลำปาง เชียงราย พะเยา น่าน แพร่ สุโขทัย ตาก กำแพงเพชร อุตรดิตถ์ พิษณุโลก พิจิตร และเพชรบูรณ์

วันที่ 9 พฤษภาคม 2569 : จังหวัดแม่ฮ่องสอน เชียงใหม่ ลำพูน ลำปาง เชียงราย พะเยา น่าน แพร่ สุโขทัย ตาก กำแพงเพชร อุตรดิตถ์ พิษณุโลก และเพชรบูรณ์

วันที่ 10 พฤษภาคม 2569 : จังหวัดแม่ฮ่องสอน เชียงใหม่ ลำพูน ลำปาง เชียงราย พะเยา น่าน ตาก กำแพงเพชร อุตรดิตถ์ พิษณุโลก และเพชรบูรณ์

ขอให้ประชาชนระวังอันตรายจากฝนฟ้าคะนอง ลมกระโชกแรง โดยหลีกเลี่ยงการอยู่ในที่โล่งแจ้ง ใต้ต้นไม้ใหญ่ สิ่งปลูกสร้าง และป้ายโฆษณาที่ไม่แข็งแรง รวมทั้งระวังอันตรายจากฝนตกหนัก และฝนที่ตกสะสมซึ่งอาจทำให้เกิดน้ำท่วมฉับพลันและน้ำป่าไหลหลาก สำหรับเกษตรกรควรเสริมความแข็งแรงให้ไม้ผล และเตรียมการป้องกันความเสียหายที่อาจเกิดขึ้นกับผลผลิตทางการเกษตรและสัตว์เลี้ยง อีกทั้งดูแลรักษาสุขภาพในช่วงที่สภาพอากาศเปลี่ยนแปลงไว้ด้วย

ขอให้ประชาชนติดตามประกาศจากศูนย์อุตุนิยมวิทยาภาคเหนือ และสามารถติดตามข้อมูลที่เว็บไซต์ <http://www.cmmet.tmd.go.th> หรือที่ 053-277919 ได้ตลอด 24 ชั่วโมง

ประกาศ ณ วันที่ 8 พฤษภาคม พ.ศ. 2569 เวลา 06.00 น.

(ลงชื่อ)

(นายประเสริฐ ปรุภาณัง)

ผู้อำนวยการศูนย์อุตุนิยมวิทยาภาคเหนือ

(ลงชื่อ)

(นายรักชัย ศรีนวน)

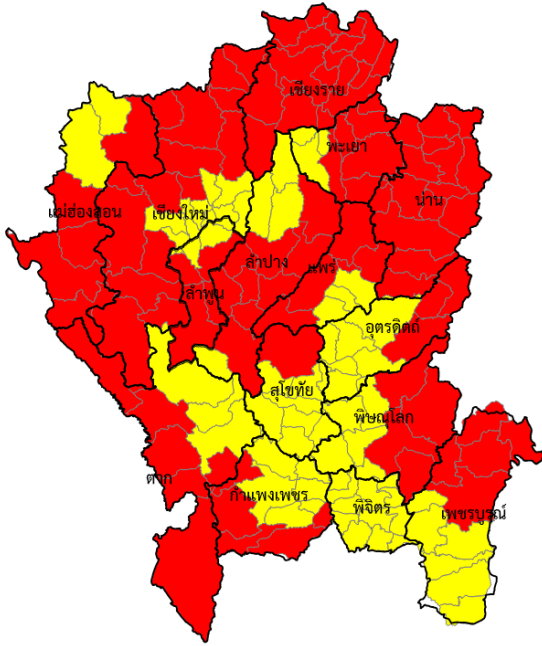
ผู้อำนวยการส่วนพยากรณ์อากาศ

ส่วนพยากรณ์อากาศ 053-277919

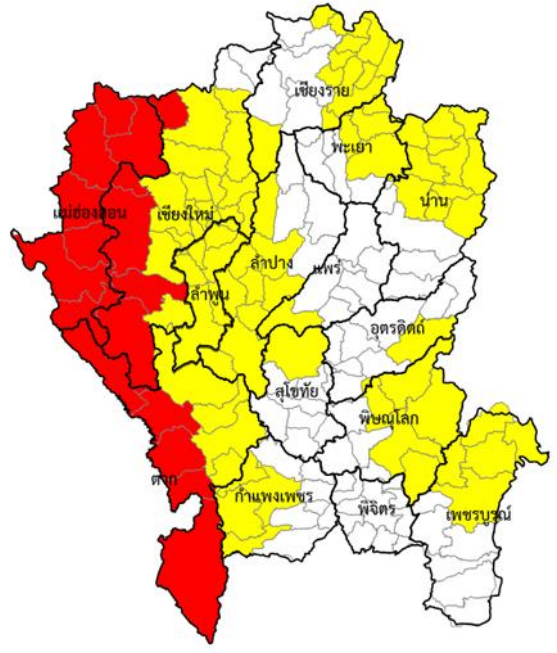
E-mail: forc@metnet.tmd.go.th

จังหวัดที่คาดว่าจะได้รับผลกระทบ

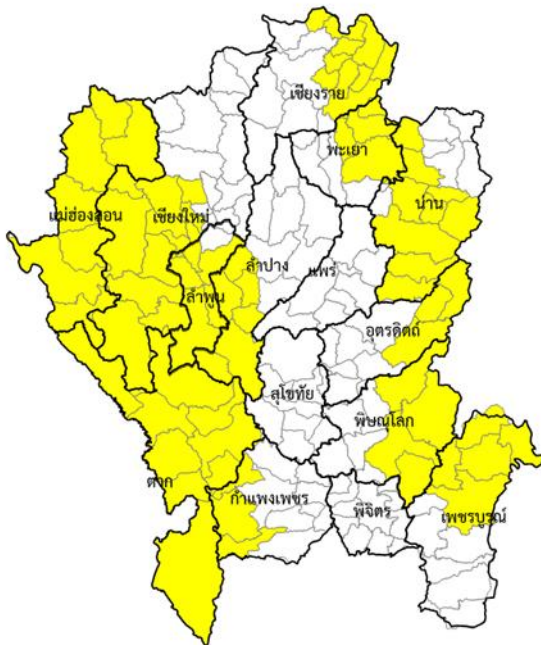
วันที่ 8 พฤษภาคม 2569



วันที่ 9 พฤษภาคม 2569



วันที่ 10 พฤษภาคม 2569



พื้นที่เสี่ยงระดับปานกลาง



พื้นที่เสี่ยงระดับสูง